

# Resumen Portafolio 2023

PEDRO TEJEDA | MEXICO  
BUSINESS DEVELOPMENT MANAGER



# El Grupo GN se enorgullece de contar con más de 150 años en innovación y desarrollo



**1869**  
GN creó la primera conexión de Telégrafo Entre China y el resto del mundo



Servimos a clientes en **100 países**

Casa Matriz en **Dinamarca**



**Centros de Investigación**  
En Dinamarca, EE.UU., Holanda y China



**Hoy**  
Tecnología de punta en **audífonos, audio y video** en los segmentos medico, profesional y de consumo

**15%** ...de la fuerza global en R&D

**10%** ...se invierte de nuevo en investigación y desarrollo de nuevas tecnologías

**7,000+**  
Empleados alrededor del mundo

Experiencia **Líder Mundial** en

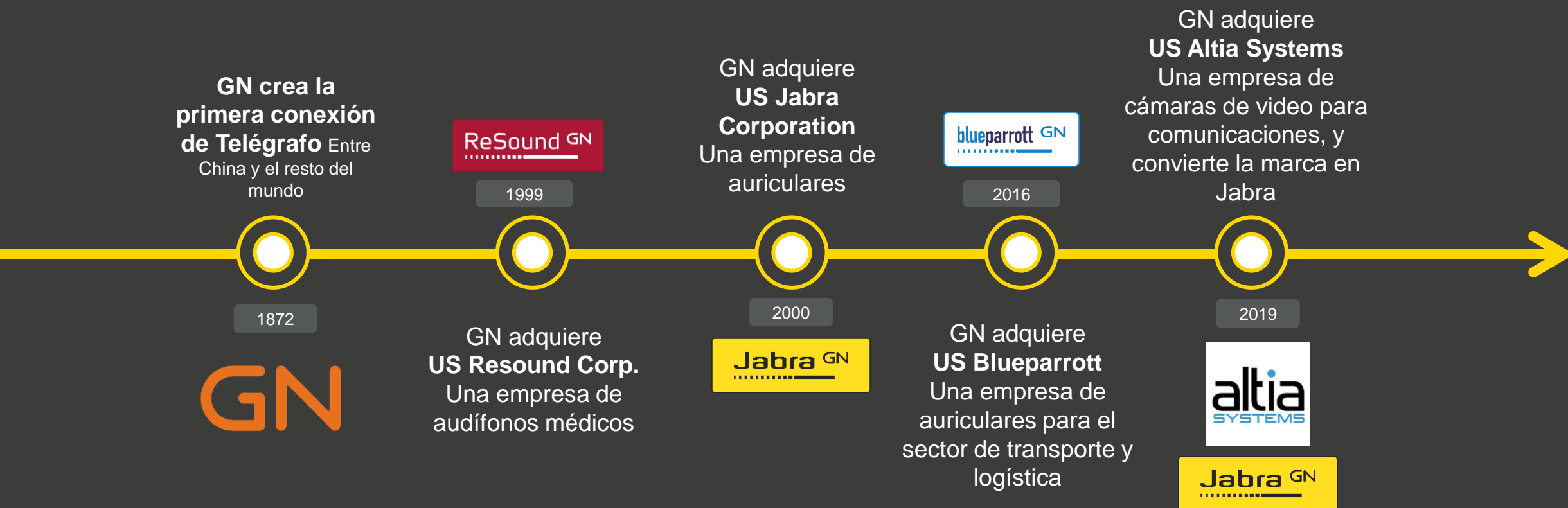


**150**  
YEARS OF MAKING  
LIFE SOUND BETTER

*"El Desarrollo del mundo depende de la comunicación"*

Fundador de GN C.F. Tietgen, 1869

# Las principales marcas del grupo GN





# Mejores Reuniones Donde sea



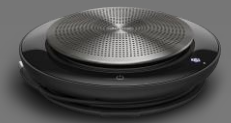
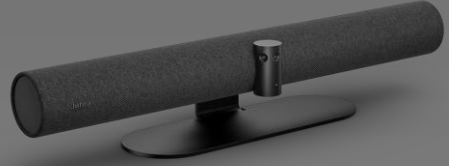
DESDE CASA

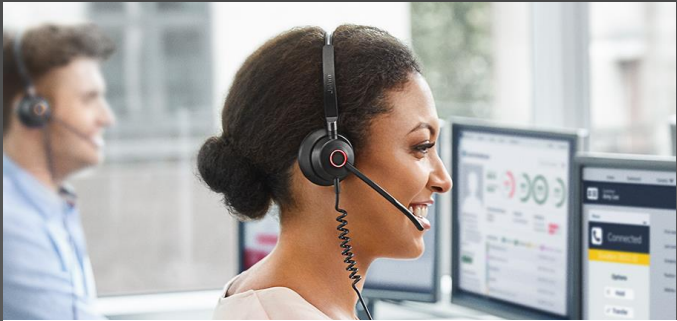


DESDE LA OFICINA



EN LA MARCHA





**Foco en Llamadas**



**Oficina y trabajo híbrido**



**Videocolaboración**

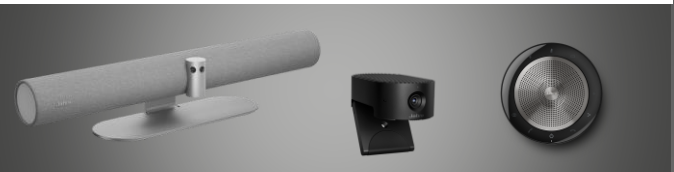
SUPERIORES



Biz 2400 II | Engage 75



Evolve2 85 | Evolve2 75 | Evolve 75e | Evolve 75



PanaCast 50 | PanaCast 20 | Speak 750

MUY BUENOS



Engage 50 | Engage 65 | Biz 2300



Evolve2 65 | Evolve 65 | Evolve 65e



PanaCast | Speak 710

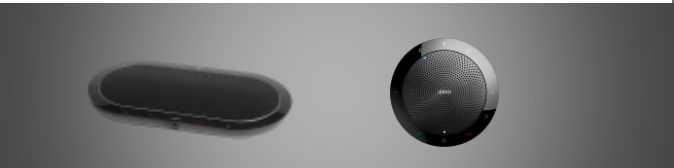
BUENOS



Biz 1500 | PRO 930



Evolve 20/30 | Evolve 40 | Evolve2 30 | Evolve2 40



Speak 810 | Speak 410 & 510

A woman with blonde hair, wearing a blue sweater over a white collared shirt and a necklace, is shown in profile wearing a black headset with a microphone. She is looking down, presumably at a computer screen. The background is a blurred office environment with other people.

# Contact Center y Foco en llamadas

# Auriculares para operadores de CC

Telefonía tradicional (QD) o IP (USB A ó C)

	Biz 1500	Biz 2300	Biz 2400	Engage 50*
Micrófono con cancelación de ruido	Sí	Sí, mejorada resistente a la respiración	Mejorada (UNC)	3 micrófonos con cancelación inteligente de ruido
Giro de brazo de micrófono	270°	360°	360°	300°
Estilo de uso	Diadema	Diadema	Diadema, gancho de oreja, banda para el cuello	Diadema y gancho de oreja,
Conexión	USB-C, USB-A, QD	USB-C, USB-A, QD	USB-C, USB-A, QD y Bluetooth	USB-C
Versión	Estéreo/Mono	Estéreo/Mono	Estéreo/Mono	Estéreo/Mono
Cable reforzado con kevlar	No	Sí	Sí	No
Unidad de control	Sí en version USB	Sí con botones programables en version USB	Sí con botones programables en version USB	Sí con botones programables en version USB
Comodidad	Almohadillas de espuma	Almohadillas de cuerino o de espuma	Almohadillas de cuerino y diadema acolchada	Almohadillas de cuerino

\*Adicional el **Engage 50** es un auricular diseñado para entornos de softphone  
Ofrece indicaciones en vivo en la pantalla para los agentes  
Análisis exhaustivo de la llamada para la empresa  
Luces de estado de llamada personalizables



# Jabra Engage 65 y 75

La opción recomendada para atención al cliente sin ser CC

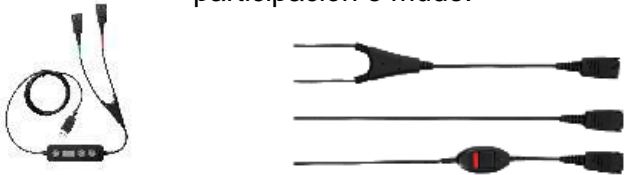


	Engage 75 Estéreo	Engage 75 Mono	Engage 75 Convertible	Engage 65 Estéreo	Engage 65 Mono	Engage 65 Convertible
Conexión	Hasta 5 dispositivos	Hasta 5 dispositivos	Hasta 5 dispositivos	Hasta 2 dispositivos	Hasta 2 dispositivos	Hasta 2 dispositivos
Tx Desempeño	4.3 (G-MOS)	4.3 (G-MOS)	3.8 (G-MOS)	4.3 (G-MOS)	4.3 (G-MOS)	3.8 (G-MOS)
Rx Desempeño	4.4 (P-MOS)	4.4 (P-MOS)	3.9 (P-MOS)	4.4 (P-MOS)	4.4 (P-MOS)	3.9 (P-MOS)
Tiempo de conversación	Hasta 13 horas	Hasta 13 horas	Hasta 9 horas	Hasta 13 horas	Hasta 13 horas	Hasta 9 horas
Base	Táctil	Táctil	Táctil	Toque	Toque	Toque
Alcance DECT	Hasta 150 metros	Hasta 150 metros	Hasta 100 metros	Hasta 150 metros	Hasta 150 metros	Hasta 100 metros



# Jabra Accesorios

Cables de Supervisión: ofrecen la opción de participación o mudo.



Link 260 y Link 230 para conexión QD – USB



GN1200 a la mayoría de teléfonos RJ9, Con multi-connect de 8 posiciones

Conexión con Jack 3,5 mm a celular, PC etc.



Cables conexión simple – la solución más barata

Link 950 para conectar un headset USB a un teléfono de mesa, softphone y celular.



Link 180 para poder estar conectado y cambiar entre PC y teléfono tradicional

# Dispositivos para el trabajo híbrido y UC



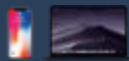


# JABRA EVOLVE<sup>2</sup> BUDS

€259 / \$269 MSRP



Up to 20m / 65 ft range & plug-and-play functionality with Link 380



Connect to two devices with **Advanced Multipoint Connection**



**Active Noise Cancellation** optimized to your preferences and your ears via **MyFit**



**MS Teams certified** with optimized user interface



**Battery for close to a full work week** with up to 33 hours battery including the case and wireless charging



Stay focused while keeping one ear in the room with **HearThrough** and **single earbud use**



**High quality conversations** with **MultiSensor Voice technology** allow you to take a call with confidence – anywhere.



Device management with **Jabra Direct and Xpress**



Personalization with **Jabra Sound+**, music optimized for unique hearing profile with **MySound**



Jabra **SafeTone** and **PeakStop** for superb levels of hearing protection



# Jabra EVOLVE2

Dedicated Teams Variant

Remote Management

UC Certified



Cada Evolve2 está diseñado para un propósito.

## NIVEL BÁSICO

ON-EAR  
**Evolve2 30**  
El ágil caballo de batalla



**Cancelación pasiva de ruido**

**Luz de ocupado unilateral**

**Altavoces de 28 mm optimizados para música**

**Micrófonos de oficina abierta**

## RANGO MEDIO

ON-EAR  
**Evolve2 40**  
Productividad todo el día



**MEJOR cancelación pasiva de ruido**

**360 BusyLight**

**Altavoces Great Music de 40 mm**

**Micrófonos de oficina abierta con controles de brazo articulado**

ON-EAR  
**Evolve2 65**  
Flexibilidad todo el día



**MEJOR cancelación pasiva de ruido**

**360 BusyLight**

**Altavoces Great Music de 40 mm**

**Micrófonos de oficina abierta con controles de brazo articulado**

**Conectividad dual inalámbrica**

## GAMA ALTA

ON-EAR  
**Evolve2 75**  
Flexibilidad HÉROE



**Advanced™ ANC para cancelación de ruido**

**360 BusyLight**

**Los MEJORES altavoces On Ear Music de 40 mm**

**Micrófonos de oficina abierta con controles cortos de brazo articulado que se esconden**

**HearThrough**

**Conectividad dual inalámbrica**

OVER THE EAR  
**Evolve2 85**  
HÉROE del rendimiento



**BEST ANC performance**

**360 BusyLight**

**BEST Music 40mm speakers**

**Micrófonos de oficina abierta con controles cortos de brazo articulado que se esconden**

**HearThrough**

**Conectividad dual inalámbrica**

MEJOR CONCENTRACIÓN

COLABORACIÓN

MEJOR FLEXIBILIDAD

# Jabra Evolve

Comparativa de la serie de un vistazo



20      30      40      65      65e      75      80

Cancelación de ruido pasiva	✓	✓	✓	✓	✓	✓	✓
Botón ANC						✓	✓
Luz de ocupado			✓	✓	✓	✓	✓
Unidad control llamadas	✓	✓	✓	✓	✓	✓	✓
Para música y voz	✓	✓	✓	✓	✓	✓	✓
Brazo de micrófono oculto			✓	✓		✓	
Salida 3,5mm		✓	✓				✓
Wireless				✓	✓	✓	
Modo escucha					✓	✓	✓

MSRP \$55      MSRP \$85      MSRP \$116      MSRP \$208      MSRP \$231      MSRP \$323      MSRP \$381



COLABORACIÓN



Comodidad:  
almohadillas  
de polipiel



Micrófono con  
cancelación de ruido

# Blueparrott

Auriculares inalámbricos simples y robustos



	B350-XT	B450-XT	M300-XT	C300-XT
Cancelación de ruido %	96%	96%	80%	80%
Tiempo de conversación	24h	24h	14h	10h
Tiempo de espera	500h (20 días)	500h (20 días)	420h (12 días)	320h (13 días)
Bluetooth	Versión 5.0	Versión 5.0	Versión 5.0	Versión 5.0
Alcance inalámbrico	Clase 1 300ft/100m	Clase 1 300ft/100m	Clase 1 300ft/100m	Clase 1 300ft/100m
Control por voz y Blueparrott Button™	Sí	Sí	Sí	Sí
Conectividad	Múltiple (2 dispositivos)	Múltiple (2 dispositivos)	Múltiple (2 dispositivos)	Múltiple (2 dispositivos)
Estilo de uso	Sobre la oreja	Sobre la oreja	En la oreja	Convertible
Peso	3.5oz/98g	5.7oz/161g	0.7oz/20g	0.9oz/25.4g
Funciona con Microsoft Teams Walkie-Talkie	N/A	Sólo B450-XT MS	N/A	Sólo C300-XT MS
Clasificación IP de protección contra polvo y humedad	IP54	IP54	IP54	IP65

# Dispositivos videocolaboración

GN

Jabra GN

# Jabra Speak 410 y 510

Diseñados para mejorar la colaboración



- 1 Solución Plug&Play
- 2 Compatible con las principales plataformas de UC
- 3 Micrófono omnidireccional
- 4 Audio HD
- 5 Conexión USB (Speak 410)  
USB y Bluetooth (Speak 510)



# Jabra Speak 710

Altavoz portátil sincronizable con otro



- 1 Para reuniones de hasta 6 personas o 12 sincronizando dos dispositivos
- 2 Compatible con las principales plataformas de UC
- 3 Micrófono omnidireccional
- 4 Solución Plug & Play y audio HD
- 5 Conexión USB y Bluetooth

# Jabra Speak 750

Altavoz portátil full duplex



- 1 Para reuniones de hasta 6 personas o 12 sincronizando dos dispositivos
- 2 Compatible con las principales plataformas de UC
- 3 Micrófono omnidireccional y audio full duplex
- 4 Solución Plug & Play y audio HD
- 5 Conexión USB y Bluetooth

# Jabra Speak 810

Perfecto para conferencias con grupos de hasta 15 personas



- 1 Micrófono con tecnología Zoom Talk
- 2 Compatible con las principales plataformas de UC
- 3 Audio HD
- 4 Solución Plug & Play
- 5 Conexión USB, bluetooth o plug de 3.5 mm

## Nueva Serie Jabra Speak2

Es la nueva generación de altavoz portátil profesional



1

Tres modelos – Speak2 40, 55 y 75

2

4 micrófonos de última generación

3

**Audio dúplex** que permite que todos hablen y se oigan al mismo tiempo

4

Diseño prémium elegante es más portátil y duradero

5

La **regularización del nivel de voz** ecualiza todas las voces en el mismo volumen

# Jabra PanaCast 20

Diseñada para la próxima generación de video personal



## Video

**Zoom Inteligente**  
**Optimización de luz** inteligente  
Imagen embebida  
Calidad de imagen **4K ultra HD**



## Seguridad

**Poderoso procesador EDGE AI**  
Cubierta integrada para  
privacidad instantánea  
Gestión segura certificada



## Audio

**Escuche lo que importa**  
Utilizando las series  
Jabra Speak o Jabra Evolve2



## Flexibilidad

**Ultraportátil**  
Plug & play  
Conexión USB  
Funciona con las principales  
plataformas de comunicaciones  
unificadas

Certificada para **Microsoft y Zoom;**  
**Microsoft Teams y MTR &**  
**Zoom y Zoom Rooms**



# Jabra PanaCast

La primera cámara inteligente con panorámica de 180° y plug-and-play



## Video

**Ver lo que importa**

Zoom Inteligente y HDR Vívido.

**Transmisión de video 180°**  
de campo de visión  
100% cobertura de datos

**Función de Pizarra con app gratuita**



## Seguridad

**Gestión certificada segura a través del Jabra Xpress**

Certificada para **Microsoft y Zoom;**  
**Microsoft Teams y MTR &**  
**Zoom y Zoom Rooms**



## Audio

**Escuche lo que importa**  
Utilizando las series  
Jabra Speak o Jabra  
Evolve2



## Flexibilidad

Instalación,  
implementación y  
administración simples  
debido a su **compacto  
diseño y conexión USB  
plug&play**

**Jabra** GN

# JABRA PANACAST 50

LA PRIMERA BARRA DE VÍDEO INTELIGENTE DEL MUNDO PREPARADA PARA LA NUEVA NORMALIDAD

## Video inteligente

### Vea lo que importa

- Campo de visión único de 180°
- Resolución panorámica de 4K
- Zoom inteligente
- Director virtual
- Composición dinámica
- Cámara de pizarra integrada
- Doble flujo de vídeo
- Flujo de datos en tiempo real

## Audio excepcional

### Escuchar lo que importa

- Conjunto de 8 micrófonos con formación de haz
- 4 altavoces integrados en configuración antivibratoria
- Conversaciones naturales con dúplex completo, supresión de ruido y cancelación de eco
- Sonido estéreo

## Seguridad y protección

### Colaboración segura y protegida

- Flujo de datos de uso y capacidad de la sala PeopleCount "siempre activo": en tiempo real, continuo y anónimo
- Soporte para la guía de seguridad en vivo y alertas en la sala
- Análisis y conocimientos avanzados para informar sobre las decisiones de gestión de la sala
- Gestión de activos Jabra Xpress con gestión de datos segura SOC2

## Flexibilidad

### Instalación y despliegue flexibles

- Certificado para salas de Microsoft Teams y salas de Zoom
- Cámara de contenido certificada para salas de Microsoft Teams
- Se puede montar en la pared, en la mesa y en la pantalla
- Instalación y gestión remotas a través de Jabra Direct y Xpress



*Arquitectura de sistema avanzada con nuevos procesadores con dos procesadores de IA en el dispositivo para obtener el mejor audio, vídeo e inteligencia de su clase.*

# EXPERIENCIAS INTELIGENTES EN LA SALA DE REUNIONES



## Zoom inteligente



El zoom inteligente detecta automáticamente y encuadra de forma óptima a todas las personas presentes en la sala dentro del campo de visión de 180°.

## Virtual Director



El Virtual Director se centra automáticamente en el ponente y sigue la conversación de persona a persona

## Conteo de personas



La transmisión de pizarras en directo permite la colaboración en tiempo real sin necesidad de añadir una cámara de contenidos dedicada

## Pizarra Streaming



El flujo de datos en tiempo real, continuo y anónimo proporciona información para ayudar a gestionar las salas de reuniones y permitir la orientación en materia de seguridad

## Composición dinámica



La composición dinámica detecta automáticamente hasta 4 personas y las encuadra en mosaicos de vídeo individuales



# AUDIO E INGENIERIA DE PRIMERA CATEGORÍA



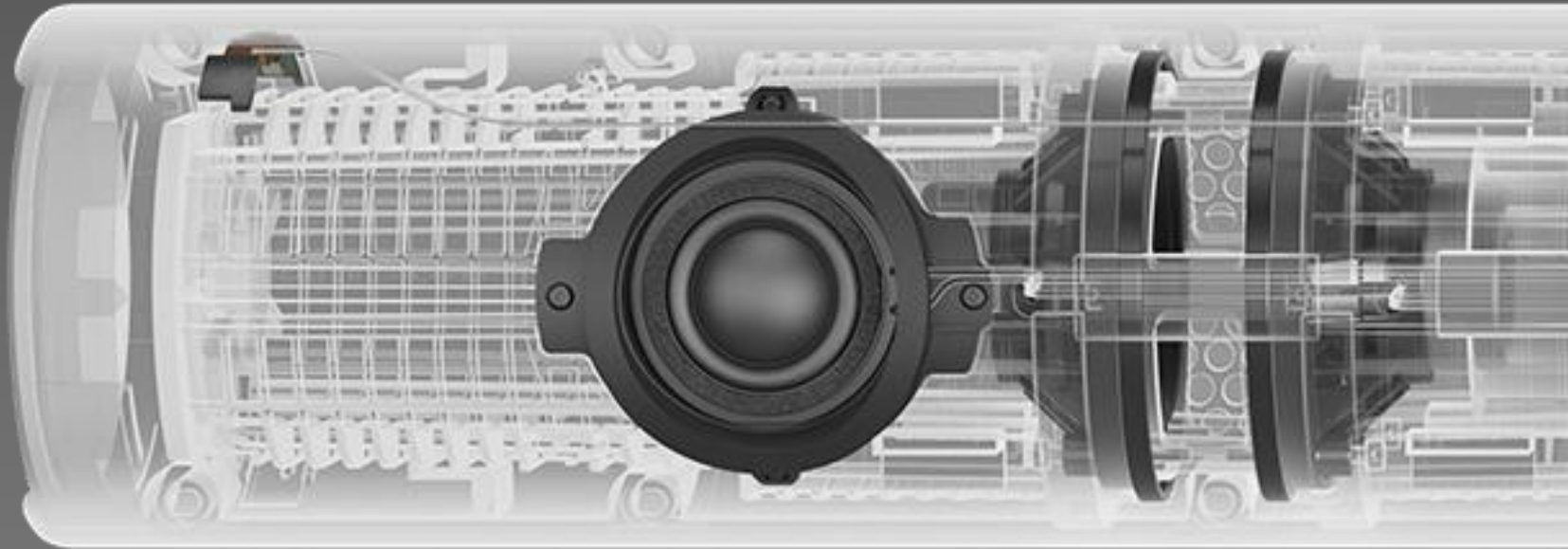
Conjunto de 8 micrófonos con tecnología Beamforming y **full dúplex** para conversaciones naturales



**Supresión de ruido** y cancelación de eco para minimizar las distracciones



**La normalización del nivel de voz** regula el volumen de las voces más altas y más bajas



**Dos woofers de 50 mm combinados con dos tweeters de 20 mm** que proporcionan un sonido envolvente en una configuración sin vibraciones

Comparativa de la serie de un vistazo.



	PanaCast	PanaCast 50	PanaCast 20
Video	Panorámico-4K de 180°	Panorámico-4K de 180	Impulsado por IA Vídeo 4K Ultra-HD
Audio	Recomendado el uso con un Speak	Audio de nivel profesional con micrófonos 8x y 4x altavoces	Recomendado el uso con unos auriculares o Speak
Funciones IA	Zoom Inteligente, Vivid HDR	Intelligent Zoom, Virtual Director, Dynamic Composition	Zoom inteligente, Optimización inteligente de la iluminación
Funciones	Pizarra intuitiva Captura y uso compartido	Transmisión de la cámara de contenido de la pizarra en tiempo real	Modo Picture-in-Picture Cubierta de privacidad integrada y clip de montaje integrado
Seguridad	Información sobre la capacidad de seguridad y el uso de la sala	Información sobre la capacidad de seguridad y el uso de la sala	
Procesador	Procesamiento edge seguro	Procesamiento edge seguro	Procesamiento edge seguro
Conexión	Plug-and-play para una colaboración instantánea	Plug-and-play para una colaboración instantánea	Plug-and-play personal video
Compatibilidad	Certificado para Microsoft Teams & Zoom	Certificado para Microsoft Teams Room & Zoom, Zoom Room	Certificado para Microsoft Teams & Zoom

## El siguiente nivel: Inteligencia

- La PanaCast 50 puede ver y escuchar
- Pero también *entender y responder*

- Experiencias más poderosas.

Podemos desarrollar nuevas funciones de software para satisfacer las necesidades cambiantes.

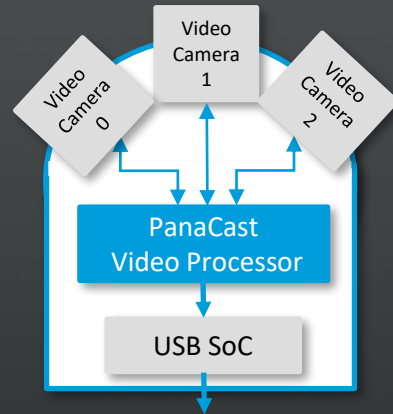
- La serie PanaCast 50 esta lista para evolucionar al ritmo del mercado.

- Exclusivo campo de vision de 180°
- Audio sobresaliente Jabra



- Todos son vistos
- Todos son escuchados
- Todos son incluidos

# Construcción de la imagen



**El campo de visión de 180°  
no se trata solo de una  
experiencia híbrida más  
equitativa**

**Abre las salas para que se  
utilicen de nuevas  
maneras, brindándole más  
valor a sus espacios.**



\*Signature small room



\*Signature focus room



\*Signature medium room

\*Se muestran las nuevas recomendaciones de Microsoft "Signature Room Archetype", habilitadas exclusivamente por el FoV de 180° de PanaCast 50



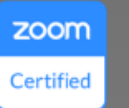
# JABRA PANACAST 50 ROOM SYSTEM

SOLUCIÓN COMPLETA Y CERTIFICADA DE COLABORACIÓN EN SALAS DE REUNIONES



# JABRA PANACAST 50 ROOM SYSTEM

SOLUCIÓN COMPLETA Y CERTIFICADA DE COLABORACIÓN EN SALAS DE REUNIONES



Video inteligente



Audio excepcional



Seguridad y protección



Flexibilidad

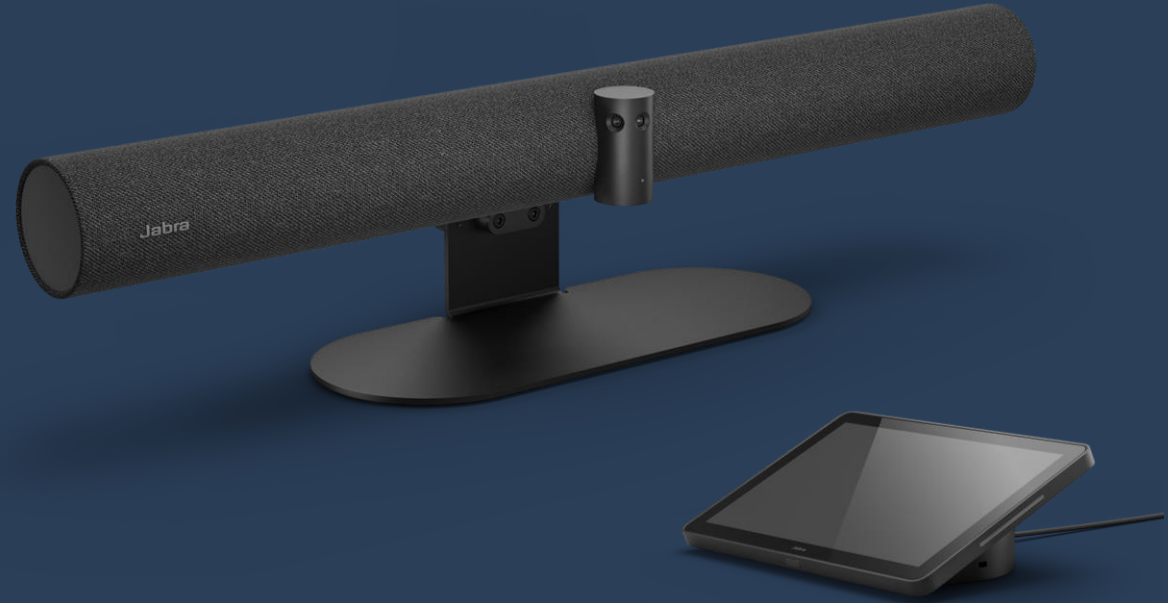






# PANACAST 50 VIDEO BAR SYSTEM

THE PANACAST 50  
EXPERIENCE IN A  
COLLABORATION BAR



\*More UC platforms to follow post-FCS

Shipping June 15th

For Small-Medium rooms

MSRP \$4299 / £3229 / €3649

 180° FoV Video & Intelligent Meeting Experiences

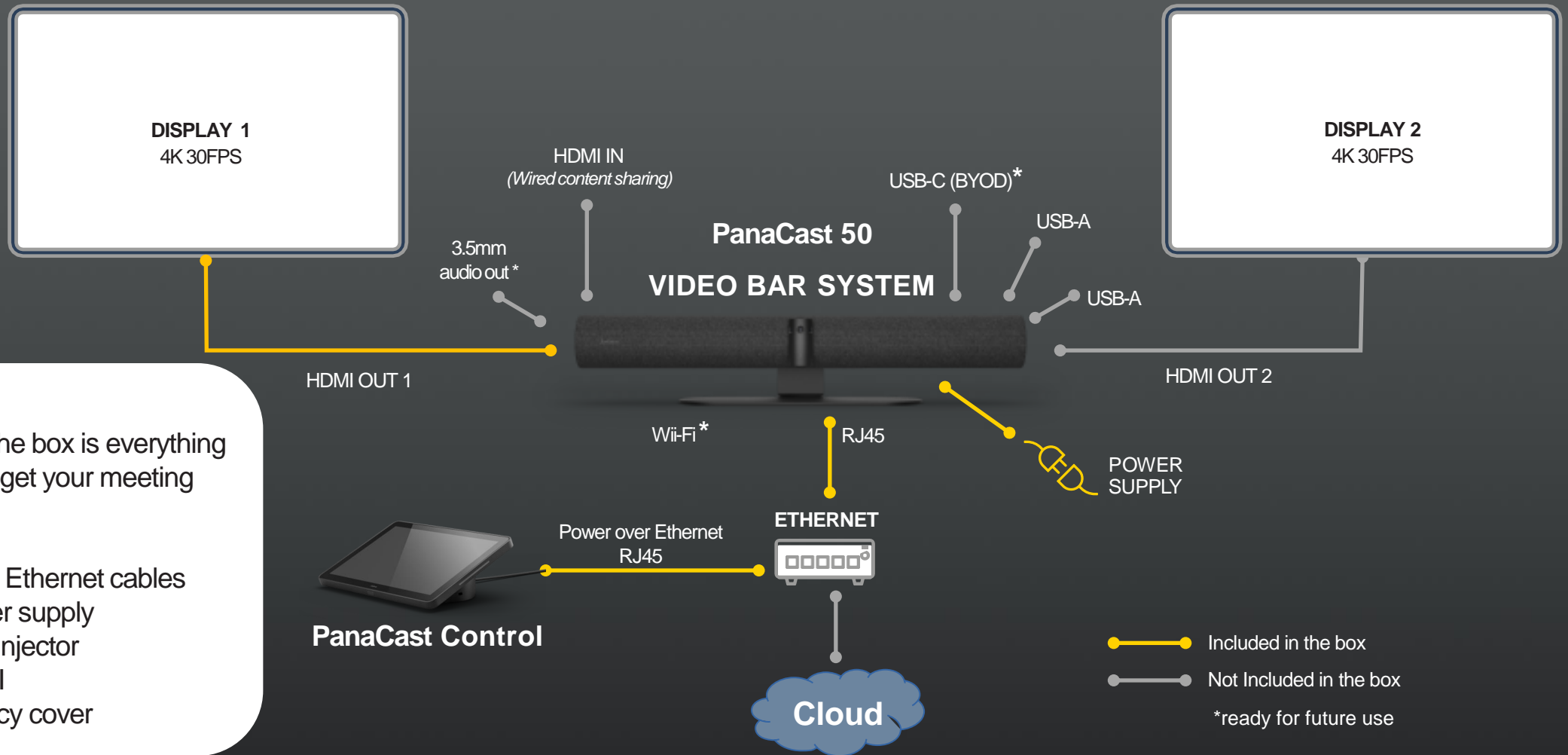
 Outstanding Audio

 Flexibility & Ease of use

 Simple and Secure Deployment & Management

 Ready for the future of UC

# FACIL INSTALACIÓN



Included in the box is everything you need to get your meeting started:

- 2x RJ45 Ethernet cables
- 1x Power supply
- 1x PoE Injector
- 1x HDMI
- 1x Privacy cover

# Software Jabra para headsets CC

Para todo tipo de entornos



## Jabra Direct

Software para configuración de dispositivos de forma personal.

Jabra Direct se asegura de que el dispositivo tenga siempre el **firmware** más reciente para garantizar que se disfrute de las funciones más actualizadas, resolución de errores y acceso fácil a actualizaciones de compatibilidad. Con el sencillo panel de control de Jabra Direct se pueden también **configurar** algunas funciones del dispositivo



## Jabra Xpress

Software de gestión masiva de dispositivos

Jabra Xpress es una solución basada en la web que le permite **implementar software y firmware de forma remota**, así como actualizar la configuración de un gran número de dispositivos USB de Jabra. A través del Jabra Xpress pueden obtenerse también **análisis del uso del dispositivo**, ocupación de sala en el caso de la cámara etc..



## Microaplicaciones para PC

Ofrecen funciones muy específicas añaden valor al auricular

Integración del control de llamadas de Jabra para **Amazon Connect**

Jabra **CC Agent App**

Complementos de Jabra **CC Workspace**

Más info [aquí](#)



# Gracias